

## Sharebot ONE



Se pur economica e compatta, questa stampante 3D da scrivania vi offrirà la possibilità di realizzare oggetti a **risoluzione elevata** (fino a **80 micron**). Dal gradevole design stondato, presenta un'area di stampa di **150 x 150 x 150 mm** e consente di realizzare anche modelli di **complessità elevata**.

Valutazione: Nessuna valutazione

**Prezzo**

[Fai una domanda su questo prodotto](#)

Descrizione



SCOPRI LE CARATTERISTICHE DI SHAREBOT ONE

### Dettagli impressionanti

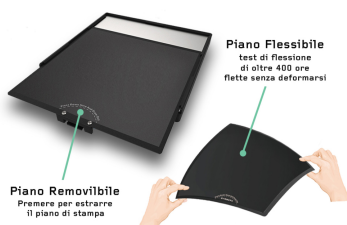
La funzionalità di **leveling semi-automatico** permette a questa stampante di essere operativa appena uscita dalla confezione, senza obbligare l'operatore a lunghe perdite di tempo in complicati processi di calibrazione del piano. La risoluzione di stampa consente di realizzare pezzi **estremamente dettagliati** e fedeli rispetto al modello originale.

---

### Piano Shape-Memory

L'innovativo **piano di stampa riscaldato** integrato, che **flette senza deformarsi**, permette di staccare le stampe senza bisogno di altri strumenti. Il **test di flessione di 400 ore** cui viene sottoposto ciascun piano, assicura il recupero della planarità in seguito a tensione.

Idoneo alla stampa di filamenti in **PLA** senza problemi di adesione grazie alla particolare **texture**, resiste a una temperatura **fino a 100 °C**.



---

### Estrusore Easy-Detach

L'**ugello in acciaio inossidabile** presenta un sistema **Easy-Detach** grazie al quale è possibile procedere **senza sforzo** alla **sostituzione**, semplicemente esercitando una pressione sulle clip.

La **“ventola turbo”** garantisce il riscaldamento rapido (meno di 50 secondi) e il **mantenimento delle temperature**.

La **struttura Bowden** dell'estrusore consente di avere una testa di stampa leggera e pertanto **priva di vibrazioni** aggiuntive.

Tutto ciò **assicura qualità** e Sharebot One si configura come la **stampante 3D idonea** alla

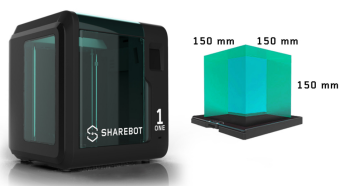
scrivania di qualunque casa, ufficio, laboratorio.



---

**CARATTERISTICHE TECNICHE:**

<b>PESO</b>	10 Kg
<b>DIMENSIONI</b>	388 x 388 x 405 mm
<b>COLORE</b>	nero
<b>FILAMENTO UTILIZZABILE</b>	1.75 mm PLA
<b>SPESSORE MINIMO DELLO STRATO</b>	0.08 mm
<b>AREA DI STAMPA</b>	150 x 150 x 150 mm



---

[Clicca qui per scoprire la convenienza del pacchetto](#)

## Bundle Sharebot ONE

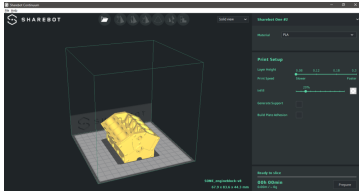
 STAMPANTE 3D	 CORSO ONLINE
150x150x150 camera chiusa piano flessibile	 SOFTWARE CONTINUUM

Software di Slicing "**CONTINUUM**"

**Intuitivo e completo**, Sharebot Continuum è certamente uno dei **systemi piu' azzeccati** per la **stampa 3D a filamento** e permette di gestire al meglio tutti i parametri di stampa per il parco Sharebot.

E' basato sul noto Ultimaker Cura e permette di eseguire tutte quelle operazioni che vi consentiranno di stampare in 3D di **qualità elevatissima**.

Con Continuum sarete in grado di **passare dal modello al file di stampa in meno di 3 passaggi**. Gli utenti esperti potranno anche abilitare un menu avanzato di configurazione parametri e creare dei profili personalizzati.



[Scarica Continuum](#)

## PLA-S ONE

L'Acido Polilattico (PLA) è senza dubbio il materiale da stampa 3D più utilizzato. Molto **facile da stampare ed economico**, offre buona resistenza alla trazione e buona finitura superficiale e pertanto viene largamente usato non solo dai makers, ma anche dai professionisti piu' esperti. Da non dimenticare, inoltre, che e' **biodegradabile**

Sharebot ha realizzato PLA-S ONE, **ottimizzato per Sharebot ONE** e inseribile all'interno del porta-bobine integrato. Esso **garantisce elevata qualità di stampa e ripetibilità**.



[Acquista PLA-S ONE](#)